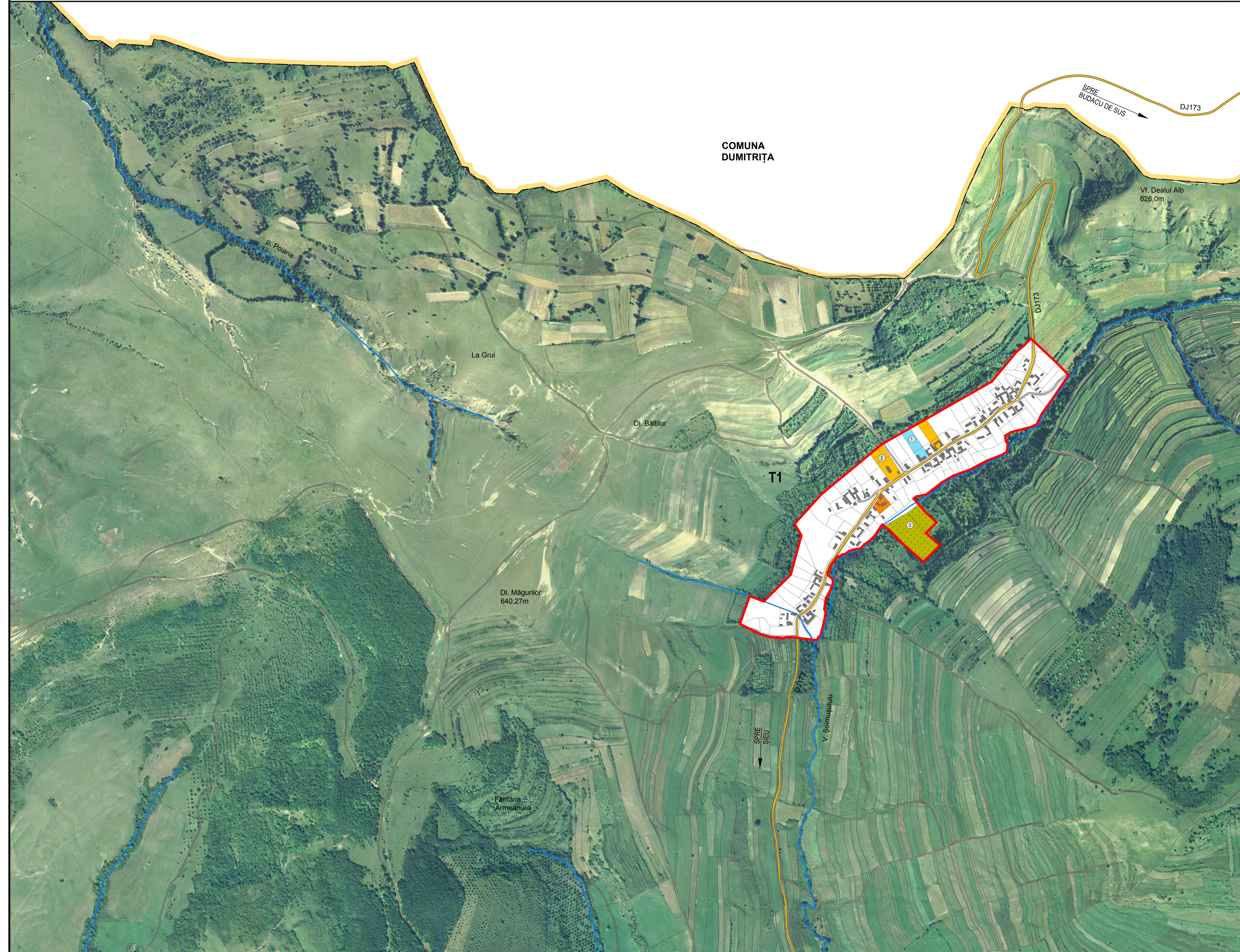


# REACTUALIZARE P.U.G. - COMUNA ȘIEU

## REAMBULARE TOPOGRAFICĂ / ACTIVITĂȚI ECONOMICE - SAT ȘOIMUȘ



- LEGENDĂ**
- LIMITĂ TERITORIULUI ADMINISTRATIV COMUNĂ
  - LIMITĂ INTRAVILAN EXISTENT CONF. PUG 2005
  - DRUM JUDEȚEAN
  - DRUMURI / STRĂZI
  - p. APE / LACURI
  - CLĂDIRI EXISTENTE

- FUNȚIUNI EXISTENTE**
- ÎNVĂȚĂMÂNT
  - COMERȚ ȘI PRESTĂRI SERVICII
  - CULTE
  - GOSPODĂRIE COMUNALĂ - CIMITIRE

Sat Șoimuș	Intravilan (ha)
Trupuri Existente	21,90
T1 - Trup Principal	21,90
<b>Total</b>	<b>21,90</b>

- REPERE LOCALE SAT ȘOIMUȘ**
1. Școală
  2. Biserica Ortodoxă
  3. Cimitir



Acest document este proprietate firmei sc Eco Maps srl și nu poate fi folosit, transmis sau reproducut total sau parțial, fără autorizație expresă și scrisă; utilizarea sa trebuie să fie conformă cu scopul pentru care a fost elaborat. Documentul este valabil numai cu semnăturile și ștampilele în original.

<p>proiectant general:</p> <p style="font-size: 2em; font-weight: bold; text-align: center;">ECO MAPS</p> <p>sc eco maps srl str. Someșului, nr. 2C, sc. 2, ap. 2, sat Florești, comuna Florești, județul Bistrița-Năsăud</p> <p>șef proiect arh. urbanist: <b>Laura Ioana BAURDA</b></p> <p>arh.: Mihai MARTIN</p> <p>dr. geogr.: Ana-Maria CORPADE</p> <p>dr. geogr.: Ciprian CORPADE</p> <p>geogr.: Daniela ROMAN</p> <p>ing.: Adrian PODARU</p>	<p>beneficiar:</p> <p><b>Primăria Comunei Șieu</b> Str. Principală, nr. 261, sat Șieu, jud. Bistrița-Năsăud</p> <p>denumire proiect:</p> <p><b>Reactualizare P.U.G. Comuna Șieu, Jud. Bistrița-Năsăud</b></p> <p>proiect nr.: 87 / 2019      fază: Studii de Fundamentare</p> <p>denumire planșă:</p> <p><b>REAMBULARE TOPOGRAFICĂ / ACTIVITĂȚI ECONOMICE SAT ȘOIMUȘ</b></p> <p>scara: 1 : 5.000      data: Ianuarie 2020      planșă: RT / AE</p>
---	--